
SVJETSKI DAN ZDRAVLJA 2014.

“KRPELJNI MENINGOENCEFALITIS”

Mateja Grizelj, dr.med.

Zavod za javno zdravstvo Varaždinske županije

Djelatnost za javno zdravstvo i socijalnu medicinu

8.travnja 2014.

Osobine

- Flavivirus - RNA virus
 - Ixodes ricinus - vektor
 - Rezervoar - krtice, ježevi i ptice
 - Sezonski karakter pojavljivanja (proljeće-jesen)
 - U prirodnim žarištima kao endemska pojava
-

Dva podtipa

- Srednjoeuropski
- Blaži
- Letalitet 1%
- Dalekoistočni
- Teži
- Letalitet 25%



U RH

- Najznačajnija područja pojavljivanja su sjeverna i sjeverozapadna RH
 - Područja između Save i Drave
 - Gorski kotar
 - Godišnje 20-50 oboljelih
-

Najugroženiji su:

- Profesionalci i rekreativci koji puno borave u šumi
 - Planinari
 - Šumari i šumski radnici
 - Vojnici
 - Lovci
 - Kamperi i izletnici
-

Klinička slika

- Inkubacija 7-14 dana
 - Bifazičan tijek bolesti:
 - 1.Faza – opći simptomi nalik gripi, povišena temperatura, glavobolja, malaksalost
 - 2.Faza – afekcija SŽS, glavobolja, MS, povraćanje, visoka temperatura
- Teški oblici – paraliza disanja, poremećaji svijesti, smrt.
-

Dijagnoza

- Epidemiološki podaci
 - +
 - Klinička slika
 - +
 - Serologija – dokaz specifičnih antitijela na virus u likvoru
-

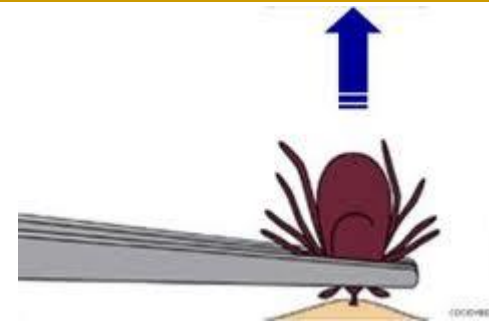
Liječenje

- Nema specifičnog liječenja
 - Provode se simptomatske mjere :
 - Mirovanje
 - Vitamini
 - Antiedematozna terapija
 - Glukoza
 - Umjetna ventilacija
-

Prevenција – opće mjere

- Hodati označenim stazama u šumi
 - Izbjegavati provlačenje kroz grmlje, ležanje na tlu i polaganje odjeće na grmlje
 - Nositi odjeću dugih rukava i nogavica, zatvorenu obuću, svijetle boje, izbjegavati vunu i flanel
 - Korisna je uporaba repelenata
 - Pri povratku iz šume skinuti odjeću i pregledati cijelo tijelo
 - Uklanjanje krpelja s kože
-

Uklanjanje krpelja s kože



- Pripremiti pincetu – dezinficirati je alkoholom ili plamenom.
- Uхватiti dezinficiranom pincetom krpelja što bliže njegovoj glavi
- Laganim povlačenjem u svim smjerovima krpelja treba izvlačiti iz kože (kao da pokušavate odvrnuti neki vijak)
- Ne smije se povlačiti naglo, stiskati ili gnječiti.
- Nakon izvlačenja krpelja, mjesto uboda (i ruke) treba dobro oprati i potom dezinficirati.
- Ukoliko u koži ostane rilce (vidi se kao tamna točkica) možete ga odstraniti sterilnom iglom.
- Ukoliko ne uspijete odstraniti rilce, ne brinite, koža će ili sama odbaciti rilce ili će ga resorbirati.
- Krpelja je lakše odstraniti u prvih nekoliko sati nakon uboda.
- Na krpelja, kao niti na okolnu kožu ne smiju se nanositi nikakva sredstva (ulje, petrolej, alkohol, lak za nokte i dr.).

Imunološka zaštita

- Postekspozicijska profilaksa – pasivna imunizacija specifičnim hiperimunim gamaglobulinom
 - Cjepivo – prije odlaska u prirodu, preporuča se izvršiti u zimskim mjesecima
-

Cjepivo

- Atenuirano (umrtvljeni uzročnik)
- Shema cjepljenja :
 1. Doza – početna doza
 2. Doza – nakon 1 do 3 mjeseca
 3. Doza – nakon 9 do 12 mjeseci
- Potrebno docjepljivanje svake 3 godine

Cjepivo je dostupno u našem Zavodu!

Hvala na pažnji!

Pitanja? 😊